



PSI Win

GUIDE DE PRISE EN MAIN

Version 2.30, juillet 1999.



© COPYRIGHT PSION COMPUTERS PLC 1997-1999

Tous droits réservés. Les droits d'auteur de ce manuel et des programmes auxquels il fait référence sont la propriété de Psion Computers PLC, Londres, Angleterre. Il est interdit de reproduire tout ou partie de ce document, notamment sur machine capable de reproduire ou d'extraire, sans le consentement préalable par écrit du propriétaire des droits d'auteur. Tout désossage est également interdit.

Les renseignements fournis dans ce manuel sont susceptibles d'être modifiés sans préavis.

Psion et le logo Psion sont des marques déposées et Psion Series 5mx, Series 5, Series 3mx, Series 3c, Series 3a, Series 3, Siena et PsiWin sont des appellations commerciales de Psion Computers PLC.

D'autres noms cités dans ce manuel constituent également des marques déposées.

© COPYRIGHT SYMBIAN LIMITED 1997-1999

Tous droits réservés. PsiWin 2 comprend le logiciel EPOC CONNECT, dont les droits d'auteur appartiennent à Symbian Limited, Londres, Angleterre. EPOC et le logo EPOC sont des marques déposées de Symbian Limited.

La marque IrDA appartient à Infrared Data Association et est utilisée sous licence.

Ce logiciel comprend des sections de la bibliothèque de traduction de fichiers Conversions Plus, produit de DataViz Inc., 55 Corporate Drive, Trumbull, CT 06611, Etats-Unis, (203) 268-0030.

Toutes les autres marques sont reconnues.

TABLE DES MATIERES

INTRODUCTION	4
A propos de ce guide.....	4
INSTALLATION DE PSIWIN	4
COMMENT ACCEDER A PSIWIN ?	5
AIDE DE PSIWIN	6
Affichage	6
Utilisation.....	6
CONNEXION PC-PSION.....	7
Branchement du câble	7
Sélection d'un port COM	7
Connexion via PsiWin.....	9
Première connexion	9
GESTION DE FICHIERS	10
Affichage des fichiers résidant sur un Psion	10
Copie de fichiers.....	10
Ouverture de fichiers Psion à partir du PC	12
SAUVEGARDES	13
Première sauvegarde	13
Planification de sauvegardes automatiques	13
SYNCHRONISATION D'AGENDAS ET DE CARNETS D'ADRESSES	14
Qu'est-ce que la synchronisation ?	14

A PROPOS DE CE GUIDE

Ce guide propose une brève initiation qui vous permettra d'utiliser le logiciel PsiWin très rapidement. Vous y trouverez les procédures à suivre pour :

- ◆ connecter votre Psion au PC,
- ◆ afficher le contenu de votre Psion et copier des fichiers du PC sur votre Psion et vice versa,
- ◆ exécuter la première sauvegarde,
- ◆ afficher l'aide sur un sujet précis.

PsiWin permet d'effectuer bien d'autres opérations : impression, archivage, installation de programmes Psion, synchronisation d'agendas Psion et PC, etc. L'Aide de PsiWin décrit toutes les procédures correspondantes. Consultez la section *Aide de PsiWin*, plus loin dans ce guide.

► **REMARQUE** : le CD-ROM PsiWin contient le présent guide au format **Adobe Acrobat (PDF)**. Pour visualiser ce fichier, vous devez utiliser le logiciel **Acrobat Reader**. Si vous le souhaitez, vous pouvez également imprimer ce guide en choisissant **Fichier** ⇒ **Imprimer** dans la barre de menus d'**Acrobat Reader**. Ce logiciel est aussi fourni sur le CD-ROM PsiWin.



INSTALLATION DE PSIWIN

Insérez le CD-ROM PsiWin dans le lecteur approprié afin de démarrer l'assistant d'installation. Suivez les instructions qui apparaissent à l'écran pour installer PsiWin et les autres programmes figurant sur le CD-ROM.

Si vous devez démarrer l'assistant manuellement, en cas d'installation à partir d'un lecteur réseau notamment, exécutez le fichier Setup.exe. Pour ce faire, sélectionnez **Exécuter** dans le menu **Démarrer**. Cliquez ensuite sur **Parcourir** afin de spécifier le chemin du fichier **Setup.exe** stocké sur le CD-ROM PsiWin.

► **REMARQUE** : si vous ne pouvez pas installer PsiWin à partir d'un CD-ROM, visitez notre site web www.pSION.com/international/ ou contactez votre distributeur Psion le plus proche. Vous trouverez ses coordonnées dans la boîte de votre Psion.

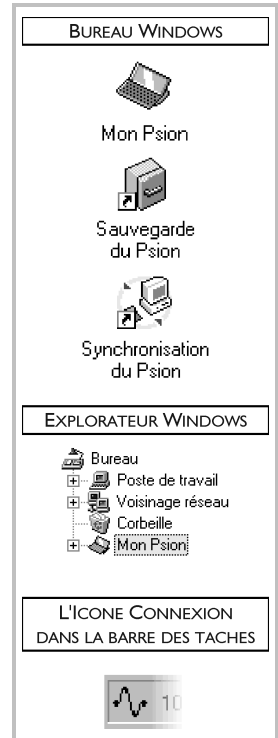


COMMENT ACCEDER A PSIWIN ?

Le programme d'installation de PsiWin crée divers raccourcis, icônes et commandes de menu dans l'environnement Windows.

- ◆ Le présent guide, l'Aide de PsiWin et toutes les fonctions de ce logiciel sont accessibles via le menu **Démarrer**. Ouvrez ce menu, puis sélectionnez **Programmes** ⇒ **PsiWin 2.x**.
- ◆ L'icône **Mon Psion** du bureau Windows est similaire à l'icône **Poste de travail**. Pour afficher le contenu de votre Psion, double-cliquez sur **Mon Psion**. Pour afficher le menu contextuel associé à cette icône, sélectionnez-la en cliquant avec le bouton droit de la souris.
 - ▶ **CONSEIL** : pour modifier divers paramètres PsiWin, utilisez la commande **Propriétés** de ce menu.
 - ▶ **REMARQUE** : comme l'icône **Poste de travail**, **Mon Psion** apparaît dans l'**Explorateur Windows**.
- ◆ L'icône **Sauvegarde du Psion** du bureau Windows permet de copier les fichiers d'un Psion sur le PC. Cette opération est décrite plus en détail plus loin dans ce guide.
- ◆ L'icône **Synchronisation du Psion** du bureau Windows permet de mettre à jour un agenda Psion par rapport à un agenda PC et vice versa. PsiWin prend en charge divers logiciels d'agenda PC, notamment Microsoft Outlook et Lotus Organizer.
- ◆ L'icône **Connexion**, qui apparaît dans la barre des tâches (à côté de l'horloge), indique l'état de la connexion PC-Psion. Cette icône est associée à un menu contextuel. Pour l'afficher, cliquez sur l'icône **Connexion** avec le bouton droit de la souris.

De nombreuses fonctions PsiWin peuvent être exécutées de différentes façons ; par exemple, via l'icône Mon Psion, la barre de menus et le menu contextuel d'une icône ou d'un fichier. Ce document décrit uniquement la méthode la plus simple étant donné qu'il s'agit d'un guide d'initiation. Pour connaître les autres possibilités et pour adapter le logiciel à votre méthode de travail, consultez l'Aide de PsiWin.



AFFICHAGE

PsiWin comprend un système d'aide complet, qui décrit toutes les fonctions et caractéristiques de ce logiciel. Consultez l'Aide de PsiWin pour toute information complémentaire sur ce logiciel et sur son utilisation.

Pour afficher l'aide, procédez de l'une des manières suivantes :

- ◆ Sélectionnez **Démarrer** ⇒ **Programmes** ⇒ **PsiWin 2.x** ⇒ **Aide de PsiWin**.
- ◆ Sélectionnez l'icône **Mon Psion** dans l'Explorateur Windows et appuyez sur **F1**.






- ◆ Double-cliquez sur l'icône **Mon Psion** et sélectionnez **Aide** ⇒ **Rubriques d'aide** dans la barre de menus.

► **CONSEIL** : pour afficher l'aide relative à l'opération en cours ou à la boîte de dialogue active, appuyez sur **F1** ou cliquez sur le bouton **Aide**.

UTILISATION

La fenêtre **Rubriques d'aide** comprend trois onglets permettant de rechercher des informations de diverses façons :

- ◆ L'onglet **Sommaire de l'aide** propose une liste dans laquelle les rubriques sont organisées en groupes. Pour afficher l'aide sur une opération donnée ou sur une procédure de dépannage par exemple, double-cliquez sur l'icône [] du groupe représentant le sujet recherché, puis sélectionnez la rubrique à afficher (icône []).
- ◆ L'onglet **Index** permet de rechercher une rubrique en spécifiant un terme relatif au sujet traité. Par exemple, pour rechercher une rubrique sur la procédure de sauvegarde d'un Psion, vous entrez le terme "sauvegarde".
- ◆ L'onglet **Rechercher** permet de spécifier un terme, "port série" par exemple, et d'afficher la liste des rubriques dans lesquelles il apparaît.

► **CONSEIL** : certaines rubriques comprennent un bouton **Rubriques connexes** [] permettant d'accéder à d'autres informations sur le même sujet.

BRANCHEMENT DU CÂBLE

Votre Psion peut communiquer avec divers périphériques, vous devez donc vous assurer que sa fonction de communication est configurée correctement pour activer la liaison PC-Psion via PsiWin.

- ◆ Ouvrez l'écran Système de votre Psion. Sélectionnez le paramètre de communication et activez l'option relative au câble de liaison. Ce paramètre et ses options varient d'un modèle à l'autre. Si nécessaire, reportez-vous au guide d'utilisation accompagnant votre Psion.

Le PC et votre Psion communiqueront via le câble de liaison. Pour le raccorder, procédez comme suit :

1. Repérez le port **COM** ou port **série** que vous utiliserez sur le PC (généralement sur le panneau arrière). Insérez le plus gros connecteur du câble dans le port série.
2. Branchez l'autre extrémité du câble sur le port série de votre Psion.

► **REMARQUE** : vous devez effectuer ces branchements sans forcer. En cas de difficultés, assurez-vous que le connecteur est dans le sens approprié.

► **INFORMATIONS COMPLEMENTAIRES** : pour plus de détails sur la connexion de votre Psion au PC et sur les procédures de dépannage liées à cette opération, consultez l'Aide de PsiWin.

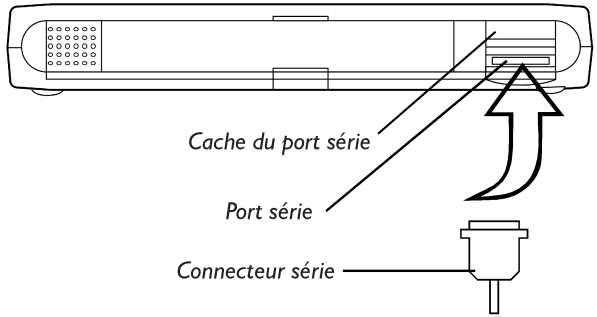
SELECTION D'UN PORT COM

Pour détecter votre Psion, PsiWin analysera tous les ports COM du PC. Si certains sont utilisés par d'autres périphériques tel qu'un modem (même interne), nous vous conseillons de configurer PsiWin de sorte que ces ports ne soient pas analysés. Pour ce faire, procédez comme suit :

1. Cliquez avec le bouton droit sur l'icône **Mon Psion** et sélectionnez **Propriétés** dans le menu qui s'affiche.
2. Cliquez sur l'onglet **Connexion** dans la boîte de dialogue **Propriétés de Mon Psion**.
3. Dans le groupe **Paramètres**, désélectionnez les ports COM utilisés par d'autres périphériques et assurez-vous que les ports auxquels vous connecterez des Psion sont sélectionnés (cochez les cases correspondantes).

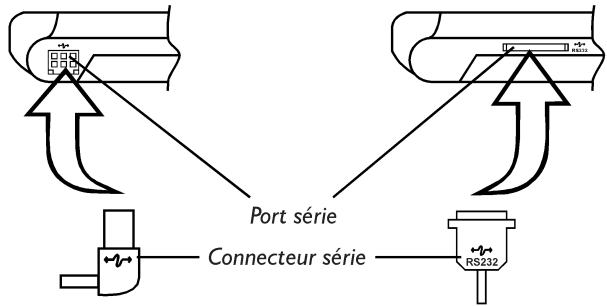
► **INFORMATIONS COMPLEMENTAIRES** : pour plus de détails sur la sélection des ports COM, consultez l'Aide de PsiWin.

SERIES 5

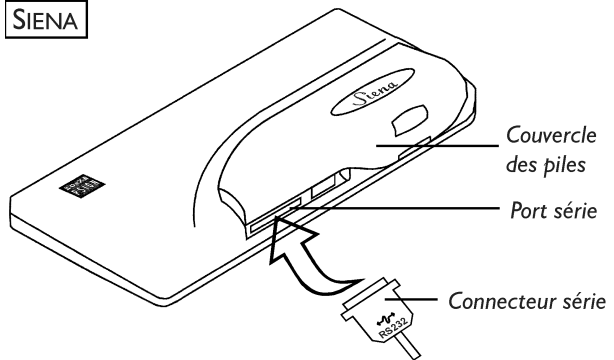


SERIES 3a

SERIES 3c / 3mx



SIENA



CONNEXION VIA PSIWIN

Une fois le câble branché, PsiWin tentera automatiquement d'établir une connexion entre le PC et votre Psion. Pour savoir s'il est connecté, observez l'icône **Connexion** dans la barre des tâches (à côté de l'horloge).



Votre Psion est connecté au PC. La courbe apparaissant sur l'icône signifie que la connexion a été établie. Lorsque les deux ordinateurs échangent des informations, la courbe est en mouvement.



PsiWin ne détecte pas votre Psion. L'icône Connexion apparaît sous cette forme dans les cas suivants : votre Psion n'est pas connecté, il est hors tension ou vous avez sélectionné l'option **Déconnecter** dans le menu contextuel de l'icône **Mon Psion** ou **Connexion**.

► **INFORMATIONS COMPLEMENTAIRES** : pour plus d'informations sur les procédures de connexion et de déconnexion, consultez l'Aide de PsiWin.

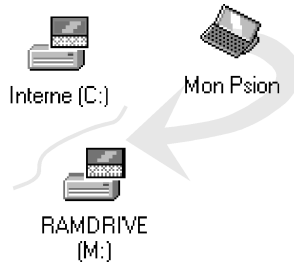
PREMIERE CONNEXION

Lors de la première connexion, vous devrez entrer un nom afin que PsiWin puisse identifier votre Psion.

1. Le logiciel affiche une boîte de dialogue indiquant qu'un nouveau Psion a été détecté. Sélectionnez l'option vous permettant d'ajouter un nouveau nom de Psion et cliquez sur **OK**.
2. Entrez le nom approprié et sélectionnez **OK**.
 - **IMPORTANT** : vous devrez sélectionner un nom différent pour chaque Psion que vous connecterez au PC car PsiWin utilise ce nom pour identifier les fichiers et les paramètres de sauvegarde associés à un Psion.
 - **REMARQUE** : PsiWin identifie le Siena et les Series 3mx/3c/3a d'après les **informations propriétaire** spécifiées sur ces machines. Si vous connectez plusieurs Siena ou Series 3mx/3c/3a au PC, assurez-vous que chaque machine contient des informations propriétaire différentes.
 - **INFORMATIONS COMPLEMENTAIRES** : pour plus de détails sur la connexion de plusieurs Psion au même PC, consultez l'Aide de PsiWin.

AFFICHAGE DES FICHIERS RESIDANT SUR UN PSION

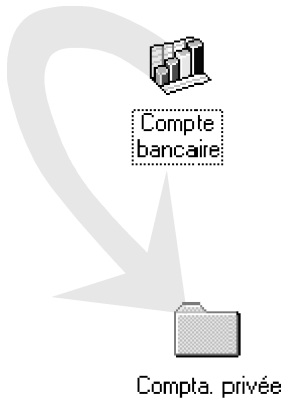
Vous pouvez ouvrir, copier, déplacer et supprimer des fichiers de votre Psion à partir du PC en utilisant l'icône **Mon Psion** et l'**Explorateur Windows**.



- ◆ Double-cliquez sur l'icône **Mon Psion** du bureau Windows. La fenêtre **Mon Psion** s'affiche. Elle contient des icônes représentant le(s) disque(s) de votre Psion et les options du logiciel PsiWin, ainsi que des informations sur tous ces éléments.
- ◆ Pour afficher le contenu d'un disque (dossiers et fichiers), double-cliquez sur l'icône correspondante.

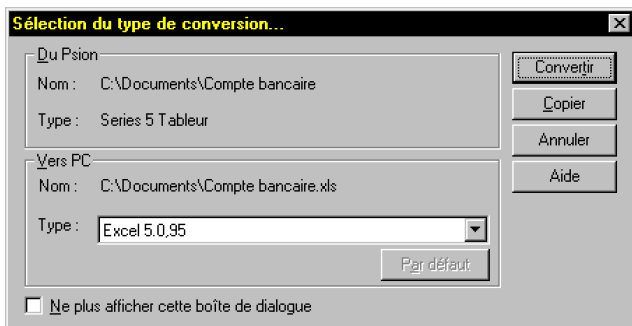
COPIE DE FICHIERS

Pour copier des fichiers de votre Psion vers le PC et vice versa, il vous suffit d'utiliser l'**Explorateur Windows** et de procéder comme pour une copie sur une disquette ou sur un lecteur réseau. En outre, PsiWin peut convertir les fichiers copiés afin que vous puissiez les ouvrir immédiatement sur l'ordinateur cible.



1. Sélectionnez **Programmes** ⇒ **Explorateur Windows** à partir du menu **Démarrer**.
2. Double-cliquez sur l'icône **Mon Psion** pour afficher les disques internes de votre Psion. Double-cliquez sur une icône de disque pour afficher son contenu, puis ouvrez les dossiers appropriés pour accéder au fichier à copier.
3. Cliquez sur ce fichier et sélectionnez **Edition** ⇒ **Copier** dans la barre de menus.
4. Ouvrez le dossier PC dans lequel vous voulez copier le fichier et sélectionnez **Edition** ⇒ **Coller** dans la barre de menus.
▶ **CONSEIL** : vous pouvez également copier le fichier en cliquant sur son icône et en la faisant glisser dans le dossier voulu sur le PC.

5. PsiWin affiche une boîte de dialogue dans laquelle vous pouvez spécifier le format cible voulu, si vous souhaitez convertir le fichier.



6. Par défaut, PsiWin indique un format approprié pour le fichier cible (par exemple, **Excel 5.0/95** pour un fichier Psion de type **Tableau** et **Word 6.0/95** pour un fichier **Texte**). Si vous n'utilisez pas l'application correspondant au type proposé, sélectionnez un autre format.
7. Cliquez sur Convertir afin de copier le fichier et de le convertir au format choisi.
 - **CONSEIL** : pour obtenir des informations sur les éléments de cette boîte de dialogue, cliquez sur le bouton **Aide**.

Vous pouvez gérer les fichiers et dossiers de votre Psion à l'aide de l'**Explorateur Windows**, comme vous le faites pour le contenu de disques PC.

► **ATTENTION** : si vous supprimez un fichier de votre Psion à partir de PsiWin, ce fichier sera définitivement perdu. Vous ne pourrez pas le récupérer dans la Corbeille Windows car le système y stocke uniquement les fichiers supprimés des disques PC.

► **INFORMATIONS COMPLEMENTAIRES** : pour plus d'informations sur la gestion de disques, de fichiers et de dossiers Psion, consultez l'Aide de PsiWin.

OUVERTURE DE FICHIERS PSION A PARTIR DU PC

Vous pouvez ouvrir un fichier stocké sur votre Psion avec une application du PC et ce, sans copier le fichier sur cet ordinateur. En outre, vous pouvez modifier le fichier, puis enregistrer la nouvelle version sur votre Psion.

1. Pour ouvrir un fichier à partir de l'**Explorateur Windows**, double-cliquez sur l'icône correspondante ou sélectionnez-la et appuyez sur **Entrée**. PsiWin affiche une boîte de dialogue permettant de choisir le type de fichier à utiliser sur le PC.
2. Sélectionnez le type correspondant à l'application PC dans laquelle vous allez éditer le fichier.
3. Cliquez sur le bouton **Convertir** pour copier le fichier et le convertir au format PC choisi. PsiWin ouvre le fichier dans l'application associée au type spécifié : **Paint** pour un fichier **Bitmap (*.bmp)**, **Bloc-notes** pour un fichier **Texte (*.txt)**, etc.

Lorsque vous enregistrez le fichier dans l'application PC, PsiWin copie la nouvelle version sur votre Psion. Le logiciel affiche alors une boîte de dialogue dans laquelle vous pouvez choisir un format de conversion. Sélectionnez l'option appropriée, puis cliquez sur **Convertir** pour copier le fichier modifié sur votre Psion. Notez que PsiWin sauvegarde le fichier original avec l'extension **.bak** (par exemple, un fichier **Document** sera sauvegardé sous le nom **Document.bak**).

► **CONSEIL** : conservez cette copie de sauvegarde tant que vous n'êtes pas sûr de vouloir utiliser la nouvelle version du fichier.

► **INFORMATIONS COMPLEMENTAIRES** : pour plus d'informations sur l'ouverture de fichiers Psion sur un PC, consultez l'Aide de PsiWin.

PREMIERE SAUVEGARDE

Vous pouvez utiliser PsiWin pour sauvegarder les fichiers de votre Psion sur le PC. Vous disposerez ainsi d'une copie de tout votre travail, que vous pourrez restaurer si nécessaire. Cette sauvegarde vous sera utile si, par exemple, vous avez supprimé un fichier par erreur, si vous voulez restaurer une ancienne version d'un fichier ou encore, si vous avez oublié de remplacer les piles de votre Psion.

Pour sauvegarder votre Psion :

1. Double-cliquez sur l'icône **Sauvegarde du Psion** du bureau Windows.
2. Dans la boîte de dialogue **Sauvegarde du Psion**, sélectionnez les disques à sauvegarder.
3. Cliquez sur **Sauvegarder** pour lancer l'opération. PsiWin affiche une fenêtre indiquant la durée de l'opération, puis, le moment venu, la fin de l'opération.

► **INFORMATIONS COMPLEMENTAIRES** : pour plus d'informations sur la sauvegarde et la restauration de fichiers Psion, consultez l'Aide de PsiWin.

PLANIFICATION DE SAUVEGARDES AUTOMATIQUES

Vous pouvez configurer le logiciel PsiWin de sorte qu'il sauvegarde votre Psion à intervalles réguliers. Cette opération sera effectuée automatiquement, sans que vous ayez à y penser. Nous vous conseillons d'utiliser cette fonction afin de toujours disposer de sauvegardes à jour par rapport à vos fichiers Psion. Pour définir une sauvegarde automatique :

1. Cliquez avec le bouton droit sur l'icône **Mon Psion** et sélectionnez **Propriétés**.
2. Cliquez sur l'onglet **Sauvegarde**.
3. Sélectionnez **Effectuer une sauvegarde automatique** et choisissez la fréquence voulue.

► **INFORMATIONS COMPLEMENTAIRES** : pour plus d'informations sur la définition de sauvegarde automatique, consultez l'Aide de PsiWin.

SYNCHRONISATION D'AGENDAS ET DE CARNETS D'ADRESSES

QU'EST-CE QUE LA SYNCHRONISATION ?

Cette fonction de PsiWin permet d'actualiser un agenda Psion par rapport à un agenda PC et inversement, afin d'harmoniser leur contenu (rendez-vous et contacts, entre autres). Lorsque vous exécutez une tâche de synchronisation, PsiWin compare tout d'abord le contenu de votre agenda PC au fichier Agenda ou Fiches résidant sur votre Psion. Cela fait, le logiciel effectue les changements nécessaires dans les fichiers PC et Psion.

Par exemple :

- ◆ Si vous avez créé un nouveau rendez-vous dans votre agenda Psion, PsiWin copie cette entrée (date, heure et texte) dans votre agenda PC.
- ◆ Si vous avez changé un numéro de téléphone dans votre agenda PC, PsiWin modifie ce numéro dans votre carnet d'adresses Psion.
- ◆ Si des rendez-vous se chevauchent, PsiWin vous en avertit.

De nombreux utilisateurs pourront se contenter d'une seule tâche de synchronisation pour mettre à jour leurs agendas PC et Psion. Sachez toutefois que vous pouvez définir plusieurs tâches et utiliser la fonction de synchronisation de différentes façons.

Par exemple :

- ◆ Vous et vos collègues pouvez synchroniser votre agenda professionnel par rapport à un même agenda principal résidant sur un PC en réseau.
- ◆ Vous pouvez définir une tâche pour synchroniser votre agenda de travail Psion par rapport à un agenda de bureau Organizer, installé en réseau, et une autre tâche pour synchroniser votre agenda personnel Psion par rapport à un agenda Schedule+ résidant sur votre PC familial.

► **INFORMATIONS COMPLÉMENTAIRES** : pour plus d'informations sur la synchronisation d'agendas PC et Psion, consultez l'Aide de PsiWin.